

輸出管理シート【外国人(留学生・研究者・訪問者)受入用】

該当する事項にチェック(■または✓)を入れてください。

1. 申請者、受入予定人物の詳細をご記入ください。

記入年月日: 年 月 日

Form with fields for applicant and intended person details, including name, address, email, affiliation, and specific role.

※提供予定の技術の詳細は、受入予定人物が外国ユーザーリスト掲載機関に所属していた場合のみご記入ください。(外国ユーザーリスト http://www.meti.go.jp/policy/ampo/)

2. 裏面の安全保障輸出管理に関する自己判定チェックを行ってください。

3. 裏面の安全保障輸出管理に関する自己判定チェックのAまたはBにおいて、確認してください。

Checklist table with 8 items regarding export control and security, with 'はい' and 'いいえ' columns.

※懸念のある回答に網掛けしてあります。

4. 研究インテグリティの確保に関し、研究の国際化、オープン化に伴う新たなリスクに対するチェックリスト(研究者向け)

(以下「チェックリスト」という。)を確認し、該当する項目をチェックしてください。

チェックリスト掲載URL【設定後記載】

- 本輸出管理シートの提出時に、チェックリストに基づく懸念事項が無いことを確認しました。
□ 本輸出管理シートの提出時に、チェックリストに基づく懸念事項は全て研究支援係に報告しました。

※以下、責任者等確認欄

Confirmation section for responsible parties, including checkboxes for review and signature lines for the output management officer and the research manager.

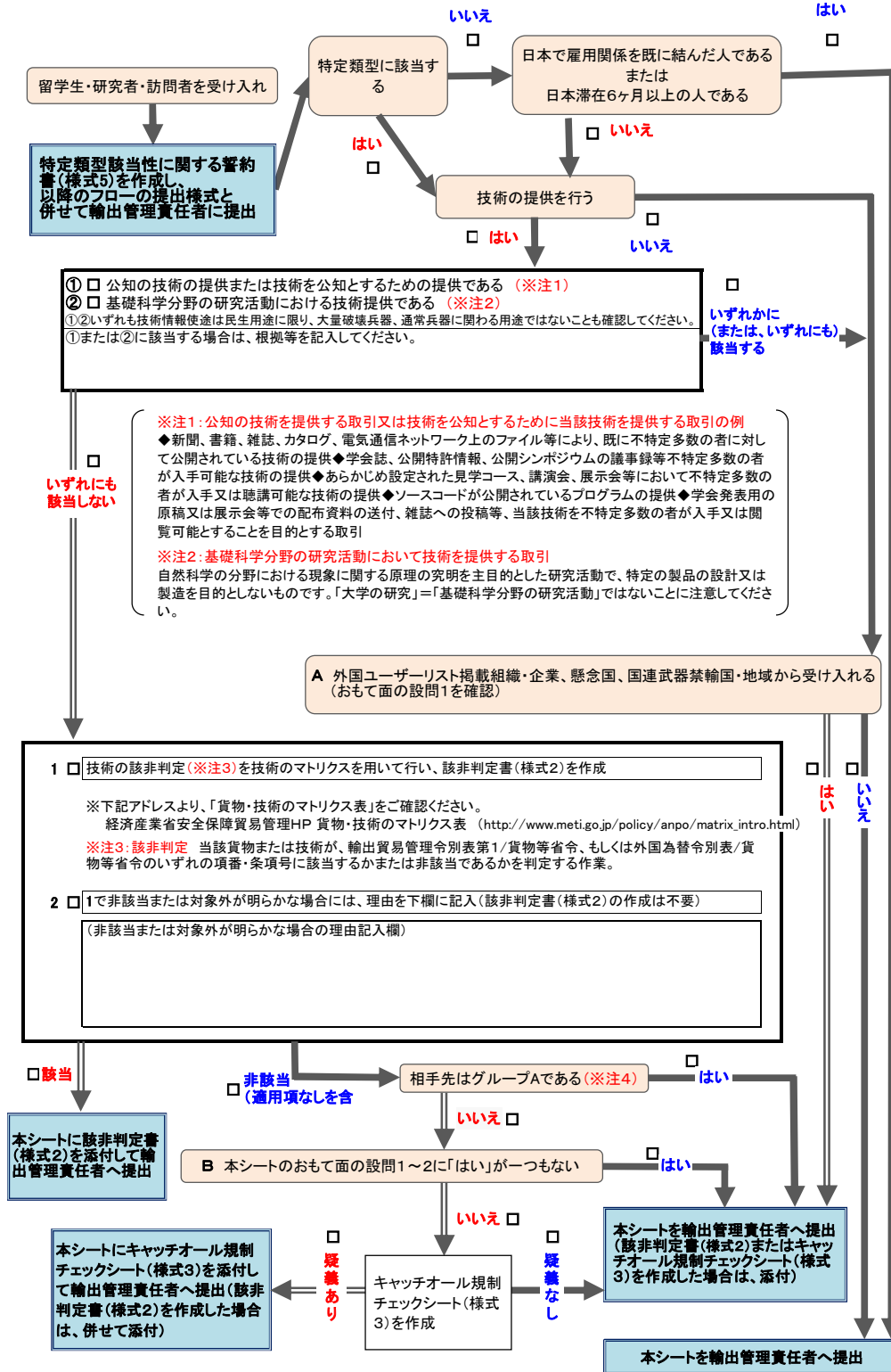
※該非判定を行った場合のみ、輸出管理統括責任者の確認が必要です。

安全保障輸出管理に関する自己判定チェック

裏面

※不明な点は、研究支援・多文化共生推進課研究支援係へご相談ください。

以下のフロー図にしたがって、□にチェック(■または✓)を入れてください。



※注4: グループA(法改正前のホワイト国) (輸出管理が適正に行われていると認められる国)
アルゼンチン、オーストラリア、オーストリア、ベルギー、ブルガリア、カナダ、チェコ、デンマーク、フィンランド、フランス、ドイツ、ギリシャ、ハンガリー、アイルランド、イタリア、ルクセンブルク、オランダ、ニュージーランド、ノルウェー、ポーランド、ポルトガル、スペイン、スウェーデン、スイス、英国、アメリカ合衆国、韓国